



BACHELOR

Bac+3



L'IPAG

4 L'école des métiers d'aujourd'hui... et de demain !

6 L'IPAG digital

LE PROGRAMME

8 Opérationnel en trois ans

10 Spécialisation Marketing & Communication digitale

12 Spécialisation Management du luxe

14 Spécialisation Commerce international

16 « Le Bachelor est un tremplin vers l'emploi »

NOTRE APPROCHE

18 Des professeurs de haut niveau

20 Du pragmatisme avant tout

22 « Les échanges avec les professeurs sont permanents »

24 Un stage chaque année

26 « Élaborer un projet professionnel épanouissant »

NOTRE CAMPUS

28 La vie à l'IPAG

LES DÉBOUCHÉS

32 Et après le Bachelor ?

34 « Mon stage de fin d'études a été un déclic »

36 « Je me suis sentie tout de suite chez moi à l'IPAG »

38 INTÉGRER L'IPAG

POURQUOI L'IPAG ?

Une école reconnue par l'État

Association à but non lucratif, nous sommes labellisés établissement d'enseignement supérieur privé d'intérêt général (EESPIG). Cette qualification garantit la cohérence de nos programmes avec les priorités du ministère de l'Enseignement Supérieur, de la Recherche et de l'Innovation.

Une recherche de premier plan

Notre pédagogie s'appuie sur une politique de recherche de haut niveau. Depuis 2017, l'IPAG figure au classement de Shanghai pour la recherche en économie, à la 4^e place parmi les écoles françaises.

Un accompagnement sur mesure

Nous sommes une école à taille humaine. Nos équipes pédagogiques et administratives sont à l'écoute des étudiants et veillent au bon déroulement de leur cursus. Notre Career Center les aide à trouver leur voie et à construire leur projet professionnel.

Une ouverture internationale

L'international est une expérience quotidienne à l'IPAG. Nos campus accueillent des étudiants et des professeurs de plus de 80 nationalités. Tous les élèves peuvent effectuer un stage à l'étranger chaque année et étudier au moins deux langues vivantes durant leur cursus.

*L'IPAG,
c'est une école
de découverte
et de dépassement
de soi, d'humilité
et d'ambition.*



VOUS OUVRIR AU MONDE ET À VOUS-MÊME

La crise du Covid aurait à ce point tout révolutionné qu'aux États-Unis, certaines business schools distinguent deux époques, BC et AC pour before et after Covid, comme on le disait d'avant et d'après Jésus-Christ.

En s'engageant, depuis plus d'une décennie, en faveur de la transition énergétique, d'un management qui cherche à tirer le meilleur de chacun en respectant l'intégrité de tous, en soutenant le made in France, en refusant de singer le monde anglo-saxon, nous n'avons pas attendu l'effet de révélateur joué par la crise pandémique pour créer une école du monde d'après, dans lequel on ne réinventera pas le primat de l'intérêt général, les valeurs de civisme et de respect d'autrui, l'importance cruciale de la transmission entre les générations, la recherche de la performance, de l'innovation, le culte de l'esprit critique et du doute scientifique. L'IPAG, c'est une école

de découverte et de dépassement de soi, d'humilité et d'ambition. Un établissement d'enseignement supérieur privé d'intérêt général qui ne rémunère aucun actionnaire, où l'on est fier d'apprendre avec des professionnels qui enseignent les techniques qu'ils pratiquent, de profiter de professeurs qui publient dans les meilleures revues du monde et qui ont à cœur de transmettre le fruit de leurs recherches... bref, une école de la pratique où l'on s'efforce d'apprendre en faisant.

C'est en restant fidèle à ce qui ne doit pas changer que l'on invente les moyens de faire face aux défis de demain. Notre fondateur, le conseiller économique du général de Gaulle, Jacques Rueff aurait sans doute été d'accord.

Guillaume BIGOT

Directeur général du groupe IPAG

L'ÉCOLE DES MÉTIERS D'AUJOURD'HUI... ET DE DEMAIN !

L'avenir ne se prévoit pas, il se prépare.
L'IPAG y contribue en formant une
nouvelle génération de professionnels
créatifs, ouverts et responsables.



NOTRE AMBITION

Comment se projeter dans un univers professionnel en constante évolution ? À l'IPAG, nous pensons qu'on peut être sûr de soi dans un monde en perpétuelle mutation. En effet, en vivant, dès le début de votre cursus, des expériences professionnelles, humaines et associatives très riches, vous serez prêt :

- prêt à exceller dans le poste de votre choix et à inventer ceux de demain ;
- prêt à penser au-delà des cadres, des disciplines et des frontières ;
- prêt à fédérer des talents et à mobiliser des collectifs ;
- prêt à relever des défis encore insoupçonnés ;
- prêt à vous engager, à innover et à vous dépasser.

À l'IPAG, nous préparons les professionnels de demain. Des hommes et des femmes agiles, capables de se réinventer tout au long de leur carrière. Des leaders ouverts aux autres et sur le monde, conscients que chaque réussite individuelle est aussi collective.

NOS VALEURS



Agilité

Parce que dans un environnement professionnel qui se transforme continuellement, un bon manager doit faire preuve d'agilité, à l'IPAG vous apprendrez à apprendre pour vous adapter à toutes les situations.



Engagement

Parce qu'aujourd'hui, une entreprise ne peut pas faire abstraction des questions sociales et environnementales, à l'IPAG nous valorisons l'engagement de chacun pour le bien collectif.

**PLUS
DE 50 ANS
D'INDÉPENDANCE**



UNE VISION ENGAGÉE DU MANAGEMENT

L'IPAG défend une vision engagée du management. L'ensemble de nos activités, de nos enseignements à notre politique de recherche en passant par nos propres programmes internes, valorisent la responsabilité sociale des entreprises et les projets porteurs de sens, sources de bénéfices durables pour les sociétés autant que pour la société.

Nos programmes promeuvent un éveil des consciences. Ils stimulent la sensibilité éthique des étudiants et des étudiantes, ils vivifient leur esprit critique et développent leur sens des réalités. Notre ambition : leur faire prendre conscience des responsabilités qui leur incombent en tant que citoyens et en tant que professionnels en devenir.

Forte de ses valeurs et de l'effectivité de son engagement, l'IPAG a intégré en 2019 le programme PRME (Principles for Responsible Management Education) des Nations unies, aux côtés de plus de 500 écoles de commerce et institutions de formation à la gestion, issues de 80 pays. Nous sommes honorés d'en faire partie.

D^r Maria Giuseppina BRUNA

Professeure titulaire en management, directrice de l'Éthique, de la RSE et de la Recherche sociale de l'IPAG



Excellence

Parce que beaucoup d'étudiants ont un potentiel qu'ils ne soupçonnent pas, à l'IPAG nous vous aiderons à révéler le meilleur de vous-même.



Ouverture

Parce que l'action d'un manager doit être pensée de manière globale, à l'IPAG nous favorisons la découverte d'autres cultures et valorisons l'altérité.

Association loi de 1901 à but non lucratif, l'IPAG cultive son indépendance depuis plus d'un demi-siècle. Fondée en 1965, elle ne rémunère aucun actionnaire et ses ressources financières proviennent exclusivement des droits de scolarité et des partenariats noués avec les entreprises.



L'IPAG DIGITALE

La crise sanitaire a été le catalyseur d'une réflexion engagée par l'IPAG depuis un certain temps : la place du digital dans notre activité. À nos yeux, il ne doit pas être un substitut à l'enseignement présentiel mais au contraire un moyen d'enrichir la relation entre enseignants et étudiants.

DES RELATIONS FLUIDIFIÉES

Les relations entre les étudiants et les équipes pédagogiques vont être fluidifiées et enrichies par la généralisation de l'utilisation de la plateforme Teams, faisant tomber les contraintes géographiques et temporelles en cas d'absence, d'éloignement ou de confinement.

En outre, chaque étudiant dispose désormais d'un espace digital dédié sur la plateforme Moodle, afin de gérer dans la langue de son choix (parmi 11 proposées) son parcours. Grâce à la liste des rendus par ordre chronologique et antichronologique, il aura une meilleure visibilité de sa charge de travail.

Enfin, l'IPAG équipe tous ses étudiants d'applications mobiles (MyIpagora et Moodle) afin de conserver un contact permanent avec eux.

Le lien avec les élèves restera donc solide et résilient, quelles que soient les circonstances de l'année académique 2020-2021.

DES COURS EN AMPHITHÉÂTRE REPENSÉS

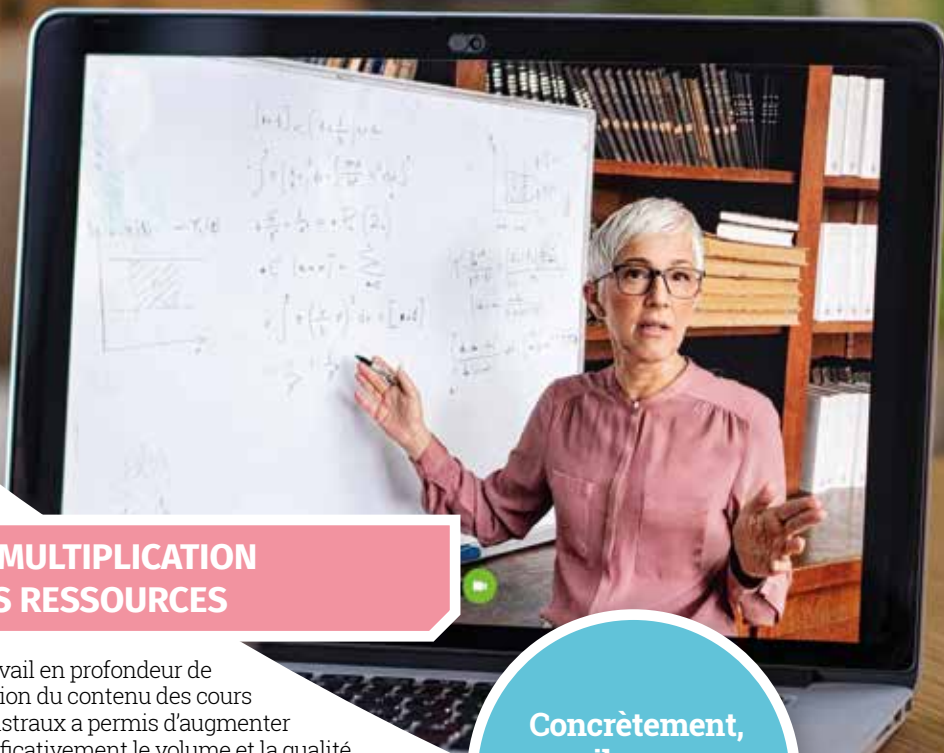
Les cours en amphithéâtre ont été repensés de façon à donner corps à cette idée selon laquelle nous ne formons pas nos élèves, ce sont eux qui apprennent. Et nous leur apprenons à apprendre, avec l'apport que peuvent représenter toutes les ressources désormais à notre disposition.

Dans cet esprit, tous les cours magistraux feront l'objet d'une diffusion digitale, mais ils ne se limiteront pas à un exposé à travers un logiciel de réunion à distance. Au contraire, ils s'inscriront dans une démarche tutorale, qui reposera sur :

- la rédaction de notes de cadrage pédagogique
- la scénarisation
- la production de ressources pédagogiques

Les travaux dirigés continueront, eux, à être effectués en petits groupes, exclusivement en présentiel. En cas de confinement, Teams serait utilisé.





LA MULTIPLICATION DES RESSOURCES

Le travail en profondeur de révision du contenu des cours magistraux a permis d'augmenter significativement le volume et la qualité des supports de cours.

Des milliers de livres digitaux, d'activités pédagogiques et de ressources vidéos sont mis à disposition des étudiants grâce à Crossknowledge, ENI et la bibliothèque digitale de l'IPAG. Ils y ont accès de manière simplifiée dans une optique ATAWAD (Any Time, Any Where, Any Device).

Enfin, à travers le Projet Voltaire, ils pourront expérimenter l'apprentissage du futur : l'intelligence artificielle permet désormais de leur proposer un parcours entièrement personnalisé.

Concrètement,
il sera
désormais
possible de :

- réviser le contenu de son cours quand on veut et où on veut
- effectuer de nombreuses recherches bibliographiques grâce à la bibliothèque IPAG digitale
- bénéficier de parcours digitaux originaux personnalisés



OPÉRATIONNEL EN TROIS ANS

Le Bachelor de l'IPAG est un programme diplômant de niveau Bac+3, visé par l'État, à la fois professionnalisant et international. Formation intensive très appréciée des recruteurs, elle permet de vous orienter dès la 1^{re} année vers un secteur porteur et de monter rapidement en compétences.

Un cursus professionnalisant

Le Programme Bachelor repose sur des enseignements théoriques dispensés par des professeurs de haut niveau (voir pages 18-19), mais aussi, et surtout, sur des mises en situation concrètes : des stages, des business games (voir pages 20-21 et 24-25) ou encore des projets associatifs.

Ouvrez-vous au monde

Le Programme Bachelor intègre une dimension internationale forte. Tous les étudiants effectuent un trimestre d'études en Chine sur notre campus associé, à Kunming (voir page 31). Par ailleurs, ils peuvent étudier jusqu'à trois langues vivantes : l'anglais, l'allemand, l'espagnol, l'italien, le russe ou le chinois.

Un accompagnement personnalisé

Tout au long de votre cursus, vous bénéficiez de l'accompagnement de votre responsable de programme et de son équipe. De votre intégration à l'IPAG jusqu'à votre première embauche, vous pouvez compter sur eux pour affiner vos objectifs et construire sereinement votre projet professionnel (voir pages 26-27).

MONTEZ PROGRESSIVEMENT EN COMPÉTENCES

Le Bachelor de l'IPAG combine enseignements de tronc commun et de spécialisation. En avançant dans le cursus, les seconds occupent une place croissante, afin d'explorer toujours plus en profondeur le secteur de votre choix.

Toutefois, une tête bien pleine étant toujours plus efficace quand elle est bien faite, la culture générale occupe jusqu'au bout une place importante dans la formation des étudiants.

3 spécialisations possibles



1^{re} année

Fondamentaux de la vente, de la communication et du marketing



20 % de cours de spécialisation

Stage de vente (9 semaines)

2^e année

Fondamentaux de la gestion



30 % de cours de spécialisation

Stage spécialisé (9 semaines)

Séjour d'études en Chine (12 semaines)

3^e année

Fondamentaux du management, de la stratégie et de l'éthique de l'entreprise



50 % de cours de spécialisation

Stage spécialisé professionnalisant (6 mois)

Certification TOEIC et TOSA

Projet de spécialisation

+ chaque année

Business game

Accompagnement carrière

LV1 anglais

LV2 allemand, espagnol ou italien (option)

LV3 russe ou chinois (option)

Projet associatif (option)

SPÉCIALISATION MARKETING & COMMUNICATION DIGITALE

La spécialisation Marketing & Communication digitale aborde toutes les facettes du webmarketing. Vous y apprendrez à analyser les besoins des consommateurs et à établir des stratégies commerciales adaptées.

Le digital fait désormais partie intégrante de la stratégie des entreprises et des organisations. Si vous voulez développer vos propres projets digitaux, travailler en agence ou chez l'annonceur, et maîtriser tous les outils et techniques du Web et des réseaux sociaux, la spécialisation Marketing & Communication

digitale est faite pour vous. Vous y apprendrez à analyser les besoins et comportements des consommateurs, à élaborer et mettre en œuvre des stratégies de communication digitale, à renforcer la visibilité de votre entreprise sur le Web... Autant de compétences fondamentales dans un monde en pleine mutation.



Objectifs



- Comprendre la place des NTIC dans la démarche marketing
- Apprendre à élaborer et conduire des stratégies digitales
- Maîtriser les outils du marketing, de la communication et de la vente
- Intégrer les outils techniques indispensables à la production de contenu
- Devenir un multi-spécialiste, opérationnel dans un secteur innovant

Cours



1^{re} année

- Introduction à la communication digitale
- Introduction au marketing digital
- PAO/infographie
- Atelier communication événementielle et publicité



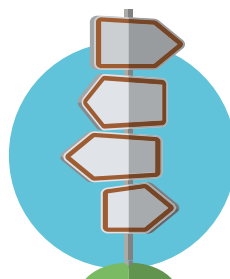
Débouchés

2^e année

- Droit de la communication et nouvelles technologies
- Initiation à l'audiovisuel
- Atelier conception web et audiovisuel

3^e année

- Médias sociaux
- Conception-rédaction
- Publicité, événementiel et stratégies digitales
- CRM
- PAO/infographie
- Projet digital



- Community manager
- Traffic manager
- Chef de projet web
- Chef de publicité digitale
- Media planner
- Chargé de projet événementiel
- Responsable e-commerce...

SPÉCIALISATION MANAGEMENT DU LUXE

La spécialisation Management du luxe offre une vision complète de l'industrie du luxe. Vous y apprendrez à concevoir et à déployer des stratégies commerciales spécialement adaptées à ce secteur.

Secteur par essence en perpétuel renouvellement, le luxe fait appel à des compétences spécifiques en gestion, en marketing et en langues. L'ambition de la spécialisation Management du luxe est de vous transmettre le bagage nécessaire pour évoluer dans cet univers exigeant. Mode, maroquinerie, cosmétique, parfumerie, design, tourisme de

luxe, automobile... Quel que soit votre domaine de prédilection, vous apprendrez à décrypter les besoins et les comportements des consommateurs pour élaborer et mettre en œuvre des stratégies commerciales efficaces. Des ateliers vous seront également proposés pour mettre vos connaissances en pratique.



Objectifs



- Disposer d'une formation complète en vente et en gestion
- Savoir analyser les besoins et les comportements des consommateurs
- Apprendre à élaborer et conduire des stratégies marketing adaptées
- Savoir travailler dans un environnement international
- Être initié aux spécificités du secteur du luxe et rapidement opérationnel

Cours



1^{re} année

- Introduction au secteur du luxe
- Introduction au marketing et aux codes du luxe
- Accueil de la clientèle et techniques de vente dans le luxe
- Atelier mode/haute couture/marochinerie et accessoires



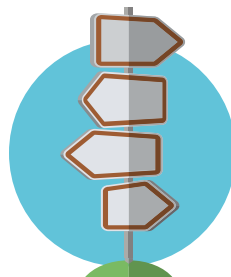
Débouchés

2^e année

- Droit et marques de luxe
- Marketing du luxe
- Atelier bijouterie/ joaillerie, gemmologie ou parfumerie/ cosmétique

3^e année

- Luxury brand management
- Techniques de négociation
- Innovation, développement durable, qualité et logistique
- Arts
- Projet luxe



- Assistant chef de produit
- Chef de projet événementiel
- Visual merchandiser
- Chargé de relation client
- Manager de rayon...

SPÉCIALISATION COMMERCE INTERNATIONAL

Droit des affaires, techniques de prospection et de négociation, supply chain... La spécialisation Commerce international permet d'acquérir toutes les compétences liées aux activités d'import, d'achat et de gestion commerciale.

La mondialisation fait évoluer en profondeur les fonctions commerciales et logistiques des entreprises. La spécialisation Commerce international a été créée pour répondre à ces enjeux. Dans un environnement multiculturel et résolument ouvert sur le monde, vous apprendrez à identifier de nouveaux débouchés

pour votre entreprise, à négocier des partenariats, à déployer des actions de marketing au niveau international, à gérer les chaînes d'approvisionnement... Ces savoir-faire vous permettront de travailler aussi bien dans la filiale française d'un groupe international que dans une entité étrangère d'un groupe français.



Objectifs



- Comprendre l'environnement du commerce international
- Maîtriser les fondamentaux de l'import-export
- Apprendre à travailler dans un environnement international
- Connaître les opérations d'une chaîne d'approvisionnement internationale

Cours



1^{re} année

- Introduction au commerce international
- Techniques du commerce international
- Communication et négociation interculturelle
- Atelier commerce international



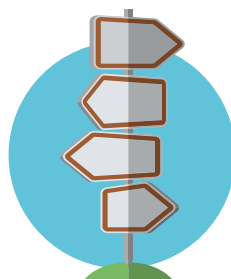
Débouchés

2^e année

- Cadre juridique du transport international
- Logistique import-export
- Atelier import-export

3^e année

- Logistique import-export
- Techniques de négociation (en anglais)
- Prospection et suivi de clientèle à l'étranger
- Import : focus Asie
- Export : focus Europe
- Projet international



- Gestionnaire de comptes clients à l'international
- Commercial dans un service d'import-export
- Acheteur international
- Négociateur international
- Assistant logistique et achats...

« LE BACHELOR EST UN TREMPLIN VERS L'EMPLOI »

Après un début de carrière en tant que professeure des écoles, Élodie Gacon a travaillé ensuite, pendant plus de dix ans, dans l'enseignement supérieur avant de devenir responsable du programme Bachelor de l'IPAG. Forte de son expérience, elle le pilote avec un objectif clair : permettre aux étudiants de s'insérer rapidement sur le marché de l'emploi.

En quelques mots, qu'est-ce que le Programme Bachelor ?

Élodie GACON. Le Bachelor de l'IPAG, visé par l'État, est un programme professionnalisant accessible dès après le baccalauréat. D'une durée de trois ans, il permet aux étudiants de devenir opérationnels en peu de temps et de décrocher rapidement un premier emploi dans le secteur de leur choix. Les entreprises sont de plus en plus à la recherche de ce type de profil. Mais les étudiants peuvent aussi enchaîner sur un Master après l'obtention de leur diplôme.

La spécialisation dès la 1^{re} année est une des particularités du Bachelor de l'IPAG...

E.G. C'est effectivement un élément de singularité, même si le socle généraliste est important de bout en bout. Nous partons du principe que les étudiants ont une idée du secteur qui les intéresse, mais qu'ils ont besoin d'être accompagnés individuellement pour expliciter leurs ambitions professionnelles. C'est ce que nous leur proposons à travers notre Career Center (voir pages 24-25). Autre point fort, le Programme Bachelor offre une vraie ouverture à l'international : plus de quinze nationalités sont représentées dans chaque promotion. En 2^e année, les étudiants effectuent également un séjour d'études de trois mois sur notre campus partenaire de Kunming, en Chine. Ils y suivent des enseignements intégralement en anglais, une expérience qui les fait fortement gagner en maturité.

Quel est le profil des étudiants qui intègrent le Bachelor ?

E.G. Nos étudiants sont issus pour la plupart des filières économiques, scientifiques et techniques. Nous accordons également une attention particulière aux profils atypiques, lorsque les candidats témoignent de centres d'intérêt ou d'activités extrascolaires susceptibles de les démarquer sur le marché de l'emploi. Même les dossiers scolaires un peu fragiles sont étudiés.

Si l'employabilité est l'objectif premier, quels en sont les leviers ?

E.G. Le Bachelor de l'IPAG est un tremplin vers l'emploi. Les élèves effectuent deux stages de deux mois en 1^{re} et 2^e années, ainsi qu'un stage de six mois en 3^e année. Pour ce stage de fin d'études – qui débouche parfois sur une offre d'emploi –, nous les encourageons à partir à l'étranger. Par ailleurs, nous déployons une pédagogie concrète, conçue conjointement par des professionnels et les enseignants-chercheurs de l'IPAG, qui pousse notamment les élèves à développer leurs soft skills : gestion de leurs émotions, sens de l'efficacité et du collectif, flexibilité et adaptabilité... Les entreprises accordent aujourd'hui une importance croissante à ces compétences comportementales transversales.

Quels conseils donneriez-vous à un futur étudiant ?

E.G. Soyez sincère et authentique ! Tous les profils, même les plus décalés, ont leur chance. Et n'hésitez pas à venir nous rencontrer pour vous imprégner de l'atmosphère de l'école.



BIO

2005

Début sa carrière dans l'enseignement comme professeure des écoles

2009

Rejoint l'enseignement supérieur comme coordinatrice pédagogique, à l'ESG (2009-2015), la Web School Factory (2016-2017) et l'Institut Léonard de Vinci (2018-2019)

2020

Devient responsable du programme Bachelor de l'IPAG

DES PROFESSEURS DE HAUT NIVEAU

La faculté de l'IPAG compte près de 300 professeurs. Des hommes et des femmes aux parcours divers et variés, reconnus pour leur expertise dans leur domaine et leur talent de pédagogue.



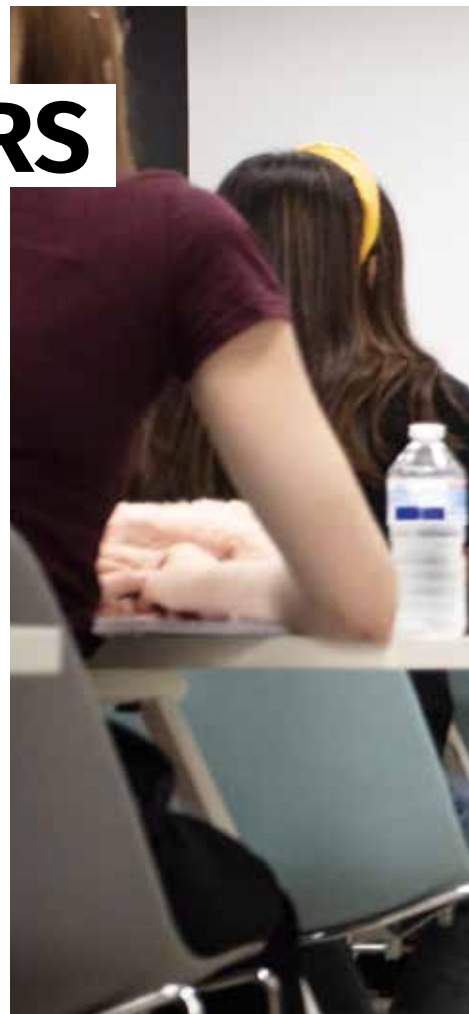
+ de
180
professionnels
de l'entreprise



+ de
80
enseignants-
chercheurs



+ de
30
nationalités
représentées



Des praticiens en activité

Près de 200 professionnels de l'entreprise interviennent chaque année à l'IPAG. Ils sont avocats, banquiers, chefs d'entreprise, directeurs de division, créateurs de start-up, consultants... Ils viennent partager leurs expériences « du terrain » et vous transmettre leurs savoir-faire. Leur apport est indispensable pour former des professionnels opérationnels et adaptés aux besoins actuels et futurs des entreprises.

Des chercheurs de premier plan

Le corps professoral de l'IPAG compte plus de 80 enseignants-chercheurs dont les trois quarts sont titulaires d'un doctorat dans leur domaine d'enseignement. Reconnus par leurs pairs, ils publient dans les meilleures revues scientifiques internationales. Une excellence qui nous permet de figurer depuis quatre ans au classement de Shanghai (le classement de référence des universités mondiales), pour la recherche en économie, à la 4^e place parmi les écoles de commerce françaises.

Une faculté internationale

La moitié de nos enseignants-chercheurs sont de nationalité étrangère. Diplômés des plus grandes universités du monde, ils sont originaires d'Amérique du Nord, d'Asie, d'Europe, du Moyen-Orient... À ces professeurs permanents s'ajoutent nos *visiting professors*, exerçant auprès d'universités partenaires de l'IPAG. Une quarantaine d'entre eux interviennent chaque année dans nos locaux.



DES INTERVENANTS D'EXCEPTION

Des écrivains, essayistes, hommes politiques interviennent chaque année sur nos campus. Ils viennent à l'IPAG débattre avec vous des grands enjeux contemporains.



Pascal BRUCKNER

Romancier, essayiste



Mathieu BOCK-CÔTÉ

Sociologue, essayiste, éditorialiste



Aquilino MORELLE

Ancien conseiller spécial du président de la République, médecin



Bérénice LEVET

Philosophe, essayiste



Arnaud MONTEBOURG

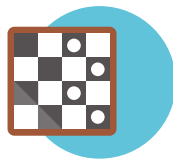
Ancien ministre de l'Économie, homme politique, entrepreneur

DU PRAGMATISME AVANT TOUT

Notre pédagogie repose sur des apprentissages concrets, destinés à répondre aux besoins réels et quotidiens des entreprises. Notre ambition : vous rendre parfaitement opérationnel en trois ans.

Les entreprises vous mettent à l'épreuve

De la 1^{re} à la 3^e année, le Programme Bachelor est jalonné de business games. Élaborés avec de grands groupes, ces jeux concours vous amènent à résoudre des cas d'entreprise dans des conditions réelles. Une manière ludique de mettre en application les savoirs, les savoir-faire et les savoir-être acquis durant l'année, le tout sous le regard bienveillant de nos entreprises partenaires.



1
business game
chaque année



3 ans
d'accompagne-
ment RH



300
entreprises
partenaires

UN PROGRAMME ÉLABORÉ AVEC LES RECRUTEURS

Le Programme Bachelor de l'IPAG est le fruit d'un dialogue permanent et fécond avec les entreprises. Pour suivre l'évolution de leurs besoins et garantir l'employabilité de nos diplômés, nous les consultons chaque année au moment d'actualiser nos enseignements. Nos atouts : un réseau de 300 entreprises partenaires à travers le monde et un Comité de perfectionnement des programmes composé exclusivement de chefs d'entreprise et de cadres dirigeants.

Des coachs vous accompagnent

L'IPAG mobilise des spécialistes des ressources humaines pour vous soutenir de manière individualisée. Tests de compétences, débriefs de stages... Ces coachs vous aideront à trouver progressivement votre voie et à envisager un parcours professionnel qui vous correspond. Chaque année, de nombreux événements et ateliers sont également organisés pour vous apprendre à maîtriser votre image, vous faire découvrir les nouveaux modes de recrutement et le fonctionnement des réseaux sociaux professionnels, ou encore votre expatriation.





« LES ÉCHANGES AVEC LES PROFESSEURS SONT PERMANENTS »

Aryana Ghiai-Chamlou a grandi à San Francisco. Scolarisée au lycée français, elle y a passé son bac en 2018 avant d'intégrer le Programme Bachelor. Passionnée de culture et de sport – elle a enseigné l'escrime lorsqu'elle vivait aux États-Unis –, la Californienne de 19 ans partage avec un grand sourire les bons côtés de sa nouvelle vie à l'IPAG.

Comment rejoint-on l'IPAG quand on habite à 9 000 kilomètres de Paris ?

Aryana GHIAI-CHAMLOU. L'IPAG est une école de commerce au fort rayonnement international, reconnue à l'étranger. Un jour, un représentant est venu nous la présenter dans mon lycée, à San Francisco. Les échanges ont éveillé ma curiosité, d'autant plus que je suis d'origine belge et que je parle français depuis toute petite. Ce sont les raisons pour lesquelles j'ai décidé de présenter ma candidature.

Pourquoi avez-vous opté pour le Programme Bachelor ?

A. G.-C. Parce que c'est une formation courte qui permet de s'insérer rapidement sur le marché du travail, mais qui laisse la possibilité de poursuivre ses études. Et aussi parce que la filière Marketing & Communication digitale que j'ai choisie offre des débouchés vers une grande variété de métiers.

Vous n'avez pas été trop dépaysée en arrivant à Paris ?

A. G.-C. La dimension culturelle de la ville m'a toujours fait rêver. Je n'ai pas été déçue ! À Paris, je suis dans mon élément : les monuments historiques, les musées, les spectacles... L'atmosphère du campus m'a également tout de suite plu et j'ai hâte de voir le nouveau, dans le quartier Beaugrenelle. Les effectifs sont plutôt resserrés, ce qui est propice

à une bonne ambiance de travail et à une entraide entre étudiants. Autre point très appréciable : les professeurs sont beaucoup plus disponibles que dans les universités américaines. Les échanges avec eux sont permanents.

Quel bilan dressez-vous de votre 1^{re} année ?

A. G.-C. Elles m'ont donné une bien meilleure compréhension du marketing. Je saisis désormais les tenants et les aboutissants d'une stratégie de communication et de la campagne publicitaire qui en découle, ainsi que les enjeux. Dans un monde où la publicité est omniprésente, c'est un véritable atout. Au-delà des cours, riches et instructifs, il y a aussi une vraie vie en dehors de l'école grâce au Bureau des élèves (BDE) qui organise régulièrement des sorties et des afterworks.

Avec le recul, quel conseil donneriez-vous à un futur étudiant ?

A. G.-C. Faites comme moi : participez à la vie de l'école ! Le week-end d'intégration en début d'année, notamment, est un excellent souvenir. Plus généralement, les associations présentes sur le campus permettent aux nouveaux arrivés de s'intégrer très rapidement. J'encourage tout le monde à en faire partie, d'autant qu'il y en a pour tous les goûts : sport, culture, actions caritatives, musique, gastronomie, entrepreneuriat... Moi qui ne connaissais personne avant d'arriver à l'IPAG, grâce à la vie associative, j'ai aujourd'hui de très bons amis à Paris.



BIO

2014

Professeure d'escrime
auprès du Cercle
d'escrime français de
San Francisco

2017

Stage en marketing
auprès de GlobeX Data
(Canada)

2018

Baccalauréat
au lycée français
de San Francisco

Intègre le Programme
Bachelor de l'IPAG
(opt. Marketing &
Communication
digitale)

2019

Stage de vente-conseil
chez Darty

2020

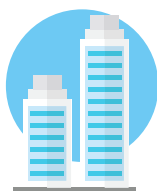
Entame sa dernière
année de Bachelor

UN STAGE CHAQUE ANNÉE

Le Programme Bachelor de l'IPAG permet une immersion quasi immédiate dans le monde professionnel, avec un stage dès la 1^{re} année. Votre formation s'achève sur une expérience de longue durée, destinée à parfaire votre professionnalisation.

Enrichissez votre CV

Chaque année scolaire est validée par un stage en entreprise. D'une durée croissante tout au long de votre cursus, ces expériences de terrain vous permettent de mettre en application vos connaissances, d'acquérir de nouvelles compétences et d'affiner votre projet professionnel.



3
stages en
entreprise



+ de
10 mois
d'expérience

1^{re} année

Stage de vente
(9 semaines)



2^e année

Stage spécialisé
(9 semaines)



3^e année

**Stage spécialisé
professionnalisant**
(6 mois)



L'IPAG à vos côtés

Besoin d'un coup de pouce dans vos recherches de stage ? Le Career Center de l'IPAG est là pour vous aider : relecture de CV et de lettres de motivation, préparation d'entretiens d'embauche... Pour vous donner un maximum d'opportunités,

des forums entreprises sont également organisés tout au long de l'année. De l'IPAG Career Day aux séances de job dating en passant par nos forums virtuels, vous entrez en contact avec de nombreuses entreprises, des grands groupes et des start-up afin de développer votre réseau.

De grandes entreprises vous ouvrent leurs portes



**Jade
YAHIAOUI**

En stage chez

LADUREE



**Margot
CAGGIA**

En stage chez

HUGO BOSS



**Pauline
CUSANNO**

En stage chez

CHANEL



**Mathilde
BLOCH**

En stage chez

BA&SH



**Eolia
BERTRAND**

En stage chez

**KARL LAGERFELD
FRANCE**



**Nicolas
KARABET**

En stage chez

**LES BOUTIQUES
LONGCHAMP**



**Sophie
GUENANTIN**

En stage chez

**DYSNEYLAND
PARIS**



**Anne-Lorie
BAERT**

En stage à la

**NATURE &
DÉCOUVERTES**



**Mathilde
CHAMBRAUD**

En stage chez

FNAC



**Lou
LELOUARN**

En stage chez

ELEVEN ONE



**Célia
PRIGENT**

En stage chez

NOVOTEL BALI



**Coralie
DORMINVIL**

En stage chez

JOSEPH

« ÉLABORER UN PROJET PROFESSIONNEL ÉPANOUISSANT »

Experte des relations entreprises, Iwona Ivanov a plus d'une corde à son arc. Après avoir fait ses armes auprès de grandes écoles de commerce françaises et américaines, elle a rejoint l'IPAG en 2015 en tant que responsable du Career Center. Sa mission : conseiller les étudiants tout au long de leur parcours et contribuer à leur réussite professionnelle.

Quelle est la mission du Career Center ?

Iwona IVANOV. Le Career Center de l'IPAG accompagne les étudiants dans la construction de leur projet professionnel. L'objectif, c'est que chaque élève trouve le métier en adéquation avec sa personnalité, celui où il s'épanouira complètement. Pour ce faire, de nombreux outils et services sont mis à leur disposition en complément de leurs études.

Quels outils et services en particulier ?

I. I. Deux grands séminaires sont organisés chaque année : les IPAG Starting Blocks, qui s'adressent aux étudiants des Programmes Bachelor et BBA, et les IPAG Booster Days, pour les étudiants du Programme Grande École en master. Ces événements permettent de suivre des ateliers à la carte : gestion du stress, prise de parole en public, techniques de recherche d'emploi... Nous privilégions les formats interactifs et informels pour favoriser un échange direct entre les étudiants et les intervenants.

De surcroît, des contenus interactifs – vidéos d'entreprise, outils d'orientation avec des exemples de CV et de lettres de motivation – ainsi que des offres d'emplois et de stages sont mis en ligne régulièrement sur le site du Career Center.

Vous insistez beaucoup sur le développement personnel des étudiants. Comment vous y prenez-vous ?

I. I. Outre les ateliers, chaque étudiant bénéficie d'un suivi personnalisé qui lui permet d'évaluer régulièrement ses compétences. Deux fois par an, les élèves ont rendez-vous avec un expert en ressources humaines qu'ils ont eux-mêmes choisi : l'occasion pour eux de passer des tests de compétences et de personnalité, mais aussi de débriefer leurs premières expériences professionnelles. L'objectif est de faire progressivement émerger leurs points forts et leurs motivations profondes pour leur future carrière de manager.

Vous faites intervenir de nombreuses entreprises...

I. I. La richesse de notre réseau est en effet un de nos points forts. Près de 300 entreprises – groupes du CAC 40, petites et moyennes entreprises, start-up – viennent recruter chaque année à l'IPAG. Des *career dates* et des *start-up dates* transforment régulièrement nos campus en vastes espaces de networking mettant en relation recruteurs et étudiants. Ces derniers ont ainsi l'occasion de peaufiner leur connaissance du marché de l'emploi. Par ailleurs, un Comité de perfectionnement des programmes, rassemblant nos équipes pédagogiques et une quinzaine de dirigeants d'entreprises partenaires, se réunit deux fois par an pour réfléchir au contenu pédagogique de nos programmes et les adapter aux besoins toujours en évolution du marché de l'emploi. De ce point de vue, l'IPAG est à la pointe de l'innovation.



BIO

2007

Master of Science (MSc) en Économie du développement, université de Lille

2011

Rejoint l'EDHEC comme international corporate relations officer

2013

Rejoint la Olin Business School comme corporate relations coordinator (États-Unis)

2015

Rejoint l'IPAG comme responsable du Career Center

LA VIE À L'IPAG

Le Programme Bachelor est proposé sur le campus de Paris de l'IPAG. Situé dans le quartier de Saint-Germain-des-Prés, en plein cœur de la capitale, cet espace accueille chaque année 2 500 étudiants de plus de 80 nationalités différentes.





Un deuxième campus parisien en 2020

À la rentrée 2020, l'IPAG inaugurer son deuxième campus parisien. Situé aux pieds de la tour Eiffel et à seulement 10 minutes du campus de Saint-Germain, cet espace flambant neuf, entièrement connecté, s'étendra sur 5 000 mètres carrés. Il vous offrira un cadre de travail calme et agréable, avec de nombreuses infrastructures : médiathèque, salles de coworking, cafétéria, gymnase... Il intégrera même un potager bio et des ruches sur son toit !

NOTRE CAMPUS





Cap sur la Chine !

En 2^e année, tous les étudiants du Bachelor s'envolent pour la Chine pendant douze semaines. Sur notre campus associé de Kunming, hébergé par la prestigieuse Yunnan University, ils suivent les enseignements des professeurs de l'IPAG. Un environnement idéal pour s'imprégner de la langue et de la culture chinoises : la Yunnan University est fréquentée par 30 000 étudiants de tous horizons.

ET APRÈS LE BACHELOR ?

Formation professionnalisante par excellence, le Programme Bachelor de l'IPAG est une voie royale vers l'emploi. Il n'exclut pas pour autant une poursuite d'études pour acquérir une double compétence.

Décrochez votre premier emploi

ou

Intégrez le Programme Grande École de l'IPAG

Le Bachelor de l'IPAG vous permet d'intégrer rapidement le marché du travail dans votre domaine de spécialité :

- marketing et communication digitale ;
- commerce international ;
- management du luxe.

Labellisé EPAS, le Programme Grande École de l'IPAG permet de décrocher un master visé par l'État (niveau bac + 5) dans huit domaines de spécialisation. Les diplômés du Bachelor ont la possibilité de rejoindre ce programme en 4^e année, sur notre campus de Paris ou de Nice, *via* le concours AMBITIONS+. Un accompagnement personnalisé vous sera proposé si vous souhaitez vous porter candidat : coaching individualisé, préparation aux épreuves...

Pour plus d'information, rendez-vous sur le site IPAG.EDU

10 spécialisations au choix

- Marketing & Digital
- Marketing & Stratégie commerciale
- Marketing BtoC
- Finance d'entreprise & Audit
- Finance & Marchés
- Gestion de patrimoine
- International Business & Supply Chain
- Entrepreneuriat
- Management des ressources humaines
- International Management



ou

Enchaînez avec une deuxième école

5 doubles diplômes en 5^e année



City University of New York (*États-Unis*)



Edinburgh Napier University* (*Royaume-Uni*)



University of Greenwich (*Royaume-Uni*)



University of Economics, Plekhanov (*Russie*)

*deux doubles diplômes

+ chaque année :

Stage de 4 à 6 mois



Alternance possible



À l'issue du Bachelor, vous pourrez également poursuivre dans une autre école en vue d'obtenir un Master dans la spécialisation de votre choix.

« MON STAGE DE FIN D'ÉTUDES A ÉTÉ UN DÉCLIC »

Guitariste, passionné par la production, **Sacha Boned a trouvé un équilibre professionnel en travaillant dans l'industrie musicale. À 25 ans, le jeune homme originaire de Seine-et-Marne, diplômé du Programme Bachelor en 2017, parle de son métier avec un enthousiasme communicatif.**

Qu'est-ce qui a motivé votre inscription au Programme Bachelor ?

Sacha BONED. Lycéen, je n'avais pas d'idée précise quant à la suite de mon parcours. Mon seul souhait était de ne pas m'embarquer dans de longues études généralistes. J'ai décidé, sans grande conviction, de passer les concours de plusieurs écoles de commerce. Les cursus me semblaient cependant suffisamment diversifiés et en prise avec les réalités du monde de l'entreprise pour m'insérer facilement sur le marché du travail. La spécialisation Marketing & Communication digitale de l'IPAG, que j'ai intégrée en 2014, répondait à mes attentes. Une formation courte et professionnalisante dont le format, avec des cours théoriques entrecoupés de stages et d'expatriations, est un bon compromis.

Cinq ans plus tard, avez-vous des regrets ?

S. B. Aucun. Les écoles de commerce, et l'IPAG en particulier, vous apprennent à vous exprimer en public, à rationaliser votre discours, à prendre confiance en vous. Ces trois années en bachelor m'ont rendu autonome. J'y ai dessiné mon projet professionnel.

Vous avez intégré le marché du travail à l'issue des trois ans de la formation. Comment vous y êtes-vous pris ?

S. B. Mon stage de fin d'études chez Sony Music a été un déclic. Il m'a non seulement ouvert des portes mais aussi confirmé que je voulais travailler

dans l'industrie musicale. Après mon bachelor, j'ai été pris en stage chez Kloxx Entertainment, une start-up spécialisée en communication digitale et gestion de la data. Au bout de six mois, on m'a proposé un poste d'account manager en CDI. J'ai rapidement eu des responsabilités importantes dans un secteur en plein développement. Chez Kloxx, on travaille avec plus de 400 acteurs du monde de la musique.

Que faites-vous exactement ?

S. B. J'ai un portefeuille de 40 clients : des organisateurs de festivals, des promoteurs de concerts et, bien sûr, des artistes indépendants ainsi que des labels de musique et des maisons de disque, plus ou moins connus. Je gère leurs campagnes de communication digitales.

Que vous apporte votre activité professionnelle ?

S. B. Beaucoup de choses. Je multiplie mes contacts en rencontrant chaque jour des gens différents et je travaille sur des projets divers et variés. Il n'y a jamais de routine.

Et dans cinq ans, où vous voyez-vous ?

S. B. Je ne ferai pas des campagnes digitales toute ma vie. Mais, pour l'instant, je ne me projette pas aussi loin. J'ai encore énormément de choses à faire chez Kloxx. La société se développe rapidement. Nous étions 15 salariés à mon arrivée, nous sommes maintenant presque 40 et nos marges de progression sont énormes. J'ai le sentiment d'apporter ma pierre à cet édifice en pleine croissance, c'est grisant. En plus, je gagne correctement ma vie : environ 35 000 euros bruts par an, avec une part variable pouvant atteindre 300 euros nets par mois.



BIO

2014

Baccalauréat ES

Intègre le Programme
Bachelor de l'IPAG
(opt. Marketing &
Communication
digitale)

2017

Stage de fin d'études
chez Sony Music
Entertainment

2018

Rejoint l'agence Klox
Entertainment en CDI

« JE ME SUIS SENTIE TOUT DE SUITE CHEZ MOI À L'IPAG »

Communicante dans l'âme et très engagée dans la vie étudiante de l'école, Élina Hayrapetyan a décroché son Bachelor en 2019. Dans quelques mois, elle pourra ajouter une nouvelle ligne sur son CV : un Master de l'IPAG, spécialisation Supply Chain.

Racontez-nous votre parcours avant d'arriver dans le programme Grande École.

Élina HAYRAPETYAN. Après mes années de lycée en Seine-Saint-Denis et l'obtention de mon Bac ES, je suis entrée à l'IPAG, d'abord dans le Programme Grande École avant de basculer en Bachelor pour me spécialiser plus rapidement en marketing et communication digitale. Un parcours un peu atypique que je ne regrette pas du tout aujourd'hui.

Quel souvenir gardez-vous de vos années en Bachelor ?

E.H. Ils sont nombreux ! D'abord, je me rappelle m'être sentie tout de suite chez moi à l'IPAG, dans une promotion très soudée. D'emblée, nous avons été très entourés et une relation de proximité s'est rapidement installée avec nos professeurs. Je pense aussi aux deux séjours à l'étranger auxquels j'ai pu participer : à Kunming en Chine en 2e année et, à Dublin en 3e année. Ces expériences m'ont complètement sorti de ma zone de confort, je n'aurais peut-être jamais choisi ces destinations de manière spontanée et puis partir tous ensemble, ça nous a tous rapproché et pour très longtemps je pense. Enfin, je retiens que les stages obligatoires chaque année m'ont permis d'acquérir une belle expérience professionnelle après seulement 3 ans d'études.

Justement, parlez-nous de vos séjours en entreprise...

E.H. J'ai commencé par travailler au service marketing-communication d'un hôtel qui m'a tout de suite confié des responsabilités. J'ai également été conseillère de vente chez Pandora puis je me suis occupée des réseaux sociaux et de la communication digitale d'un restaurant « branchée » lancé par un ancien de l'école. C'était trois stages complètement différents mais à chaque fois, j'ai pu mettre en application ce qu'on nous avait appris pendant les cours.

Vous avez décidé de revenir au Programme Grande École que vous aviez abandonné. Pourquoi ?

E.H. J'avais envie d'ajouter une corde supplémentaire à mon arc avec un deuxième diplôme, de grade Master cette fois. Le programme Bachelor nous prépare très bien pour le concours AMBITIONS+ et j'ai donc pu rejoindre la spécialisation Supply Chain du PGE en 4e année. Je suis attirée par différents métiers dans différents secteurs donc cette double-compétence devrait m'ouvrir pas mal de portes.

Et pour la suite ?

E.H. J'aimerais terminer mon cursus par une année d'alternance et pourquoi pas entrer dans un grand groupe comme DHL ou Amazon pour y rester deux ou trois ans. Il y a aussi beaucoup d'opportunités qui s'offrent à nous grâce au réseau des anciens de l'IPAG, que ce soit en France ou à l'étranger, donc je ferai peut-être finalement quelque chose de complètement différent. Mais une chose est sûre, je voudrais à terme développer mon propre projet, avec ma famille ou d'autres ipagiens, puisque, d'une certaine manière, l'IPAG est un peu ma deuxième famille.



BIO

2016

Rejoint le programme Bachelor de l'IPAG (opt. Marketing & Communication digitale)

2019

Diplômée du Bachelor Réussit le concours AMBITIONS+ et intègre le Programme Grande École de l'IPAG (opt. Supply Chain)

2020

Termine son cursus et se prépare à obtenir un diplôme de niveau Bac+5, grade de Master

INTÉGRER L'IPAG

À qui s'adresse le Programme Bachelor ?

Le Programme Bachelor est ouvert :

- aux élèves de terminale des séries scientifique, économique et sociale, littéraire, technologique et professionnelle (ou équivalent international) ;
- à tous les titulaires du baccalauréat (ou équivalent international).

En quelle année puis-je intégrer le programme ?

- Vous êtes en terminale et obtiendrez votre baccalauréat dans quelques mois ? Vous intégrerez le programme en 1^{re} année.
- Vous êtes titulaire du baccalauréat ? Selon votre niveau d'études supérieures, vous pourrez intégrer le programme en 2^e ou 3^e année.

Comment les candidats sont-ils sélectionnés ?

La procédure d'admission est la même pour tous les étudiants. Elle se déroule en trois étapes :

- évaluation du dossier de candidature ;
- test écrit de logique, d'anglais et de culture générale (30 minutes) ;
- entretien de motivation (30 minutes).

Les tests et les entretiens de motivation ont lieu le mercredi après-midi sur le campus de Paris. Votre admission sera prononcée sous réserve d'obtention du baccalauréat si vous êtes en terminale ou des crédits ECTS nécessaires (60 pour la 2^e année et 120 pour la 3^e année) si vous avez déjà entamé vos études supérieures.

Comment puis-je postuler ?

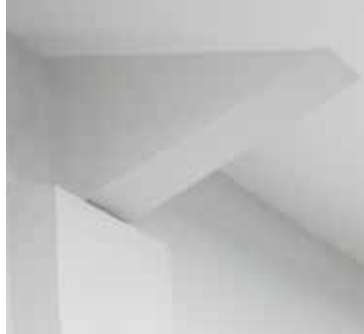
Toutes les candidatures se font en ligne, sur la plateforme [parcoursup](https://parcoursup.fr). Les frais liés à la procédure d'admission sont de 50 € pour l'étudiant.

Je suis en terminale, comment puis-je me préparer aux tests ?

Vous retrouverez toutes les annales des tests sur le site [IPAG.EDU](https://www.ipag.edu)

Quels sont les frais de scolarité ?

Les frais de scolarité pour le Programme Bachelor sont de 7 900 € par an.





DÉCOUVRIR L'IPAG

• JOURNÉES PORTES OUVERTES

Venez rencontrer nos professeurs et échanger avec les étudiants. Au menu : visite du campus, échanges autour du programme, la vie associative, l'international...

• IPAG EXPERIENCE

L'IPAG propose aux élèves de terminale de vivre le quotidien d'un étudiant le temps d'un après-midi. Venez vivre l'expérience IPAG et découvrez les cours d'une grande école de commerce.

INSCRIPTIONS
AUX ÉVÉNEMENTS
www.ipag.edu





GOING BEYOND TOGETHER



Contacts

Christophe PIVAUT
Directeur adjoint des admissions

01 53 63 36 13
06 32 64 22 55

Baptiste LINGOUNGOU
Chargé des admissions

01 53 63 36 38
07 50 65 64 11

admissions@ipag.edu

184, boulevard Saint-Germain - 75006 Paris
01 53 63 36 00

Pour en savoir plus : WWW.IPAG.EDU

Suivez-nous sur :

