

2020



# ENSEIGNEMENT SUPÉRIEUR PRÉPAS - BTS - L3



## SE DÉPASSER ENSEMBLE

**STANISLAS**  
CANNES



**Franck MOREAU**  
fmoreau@stanislas-cannes.com  
CHEF D'ÉTABLISSEMENT  
ADJOINT ENSEIGNEMENT  
SUPÉRIEUR

L'Enseignement Supérieur de Stanislas Cannes a une double mission : aider nos étudiants à réussir leurs examens et leurs concours d'admission en Grande École et contribuer, grâce aux savoirs et compétences acquis, à leur formation de futurs managers, ingénieurs, cadres et dirigeants d'entreprise.

Notre projet pédagogique est d'amener chaque étudiant à exprimer totalement son potentiel et valoriser toutes ses capacités. Pour ce faire, notre méthode consiste à être très exigeant sur le plan académique, à proposer un accompagnement personnalisé et adapté aux besoins et objectifs de chaque étudiant, et à prôner des méthodes de travail collaborative et d'entraide.

Conformément à nos valeurs, nos logiques d'actions pédagogiques et éducatives sont animées par la bienveillance et la volonté de bien vivre ensemble. Nos équipes enseignante et éducative démontrent chaque année que l'on peut concilier exigence et bienveillance, ambition et humanisme, compétition et entraide, pour mener nos 300 étudiants vers la réussite.

Se dépasser ensemble, dans un cadre d'études d'exception et dans une atmosphère positive et solidaire, voilà ce qui résume « l'expérience Stanislas ». Nous espérons vivement partager celle-ci avec vous en ayant le plaisir de vous accompagner dans votre parcours d'études supérieures.



CLASSES PRÉPARATOIRES SCIENTIFIQUES .....	4
CLASSE PRÉPARATOIRE ÉCONOMIQUE ET COMMERCIALE .....	6
CLASSE PRÉPARATOIRE LITTÉRAIRE .....	8
BTS M.C.O. ....	10
L3 ÉCONOMIE - GESTION (DU PGEEM) .....	12
TÉMOIGNAGES D'ÉTUDIANTS .....	14
INTERNAT .....	16
ACCOMPAGNEMENT .....	17
VIE ÉTUDIANTE .....	18
INFOS PRATIQUES .....	19



# PRÉPAS SCIENTIFIQUES

## MPSI - PCSI - MP - PSI

### NOS +

- Intégration dans les plus grandes écoles : Centrale, Mines-Ponts, ENSAM, Banque CCINP, ENAC, ICNA...
- Enseignants hautement qualifiés et disponibles
- Suivi individuel par un professeur référent
- Une pédagogie personnalisée grâce aux effectifs réduits
- Internat 7j/7 réservé aux étudiants de classes préparatoires
- Études du soir surveillées
- Tutorat académique hebdomadaire
- Soutien des anciens de Stanislas (forum, conseils)
- Laboratoires de sciences dédiés aux disciplines

### LE PROFIL REQUIS

Avec un bon niveau dans les disciplines scientifiques et des résultats homogènes dans les autres matières, tout lycéen de Terminale S, de spécialité Math, Physique, SVT, ISN ou SI, ayant régulièrement fait preuve au lycée d'une réelle motivation et assiduité dans le travail peut candidater en CPGE MPSI (Mathématiques, Physique et Sciences de l'Ingénieur) ou PCSI (Physique, Chimie et Sciences de l'Ingénieur). 90% de nos étudiants ont obtenu une mention TB ou B au bac.

### LES DÉBOUCHÉS

Les filières MPSI/MP, MPSI/PSI et PCSI/PSI donnent accès aux grandes écoles d'ingénieurs par les concours Polytechnique-ENS, Mines-Ponts, Centrale, CCINP, E3A, ICNA-ENAC... En 2<sup>e</sup> année - MP ou PSI - tout étudiant présentant un large éventail d'écoles a l'assurance d'intégrer une grande école d'ingénieurs.

### LA FORMATION

Le contenu de la formation est dédié aux disciplines suivantes : Mathématiques, Physique, Chimie, Sciences de l'Ingénieur, Informatique, Français-Philosophie, Langue Vivante 1, Langue Vivante 2 (facultative), T.I.P.E, EPS. En complément des cours, les étudiants sont accompagnés individuellement dans leur apprentissage grâce à un dispositif d'interrogations orales dites « colles », des études du soir encadrées, un tutorat dans différentes disciplines.

### LA POURSUITE D'ÉTUDES

L'étudiant de CPGE qui suit avec sérieux et assiduité les cours se voit attribuer 60 ECTS par année. Chaque étudiant est également inscrit en Faculté des Sciences de Nice dans le cadre d'une convention CPGE pour faciliter leur éventuelle poursuite d'études universitaires.



**NICOLAS GRANDFILS**  
(PRÉPA MP)

ÉCOLE INTÉGRÉE :  
CENTRALE SUPELEC

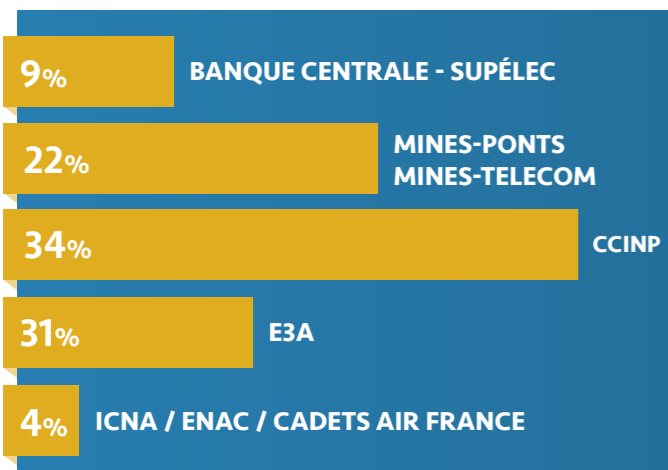
« Un effectif réduit, des professeurs compétents et très à l'écoute, une atmosphère de travail dans une ambiance très humaine, c'est ce qui m'a plu et a fait selon moi la différence ! »



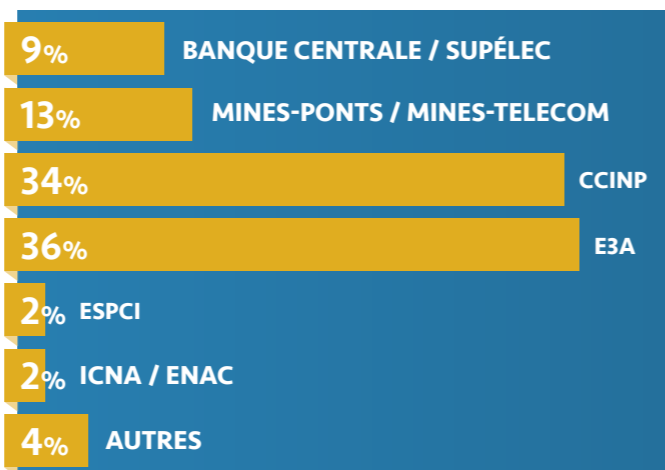
### LES ENSEIGNEMENTS

MATIÈRES	1 <sup>ÈRE</sup> ANNÉE				2 <sup>ÈME</sup> ANNÉE	
	1 <sup>ER</sup> SEMESTRE MPSI	2 <sup>È</sup> SEMESTRE MPSI	1 <sup>ER</sup> SEMESTRE PCSI	2 <sup>È</sup> SEMESTRE PCSI	MP	PSI
MATHÉMATIQUES	12h	12h	10h	10h	12h	10h
PHYSIQUE	6h	6h	8h	8h	7h	7,5h
CHIMIE	2h	2h	4h	Option PC 4h Option PSI 2 h	2h	2,5h
SCIENCES DE L'INGÉNIEUR	2h	Option SI 4h	4h	Option PSI 4h	Option SI 2h	4h
INFORMATIQUE	2h	2h	2h	2h	2h (1er semestre)	2h (1er semestre)
FRANÇAIS-PHILO	2h	2h	2h	2h	2h	2h
LANGUE VIVANTE	2h	2h	2h	2h	2h	2h
T.I.P.E.	-	2h	-	2h	2h	2h
E.P.S.	2h	2h	2h	2h	2h	2h
TOTAL HEBDOMADAIRE	30h	34h	34 h	32h à 34h	32h à 33h	33h à 34h

### INTÉGRATION MP DEPUIS 2015



### INTÉGRATION PSI DEPUIS 2015



# PRÉPA ÉCONOMIQUE

## ECE

### NOS +

- Intégration dans les meilleures grandes écoles de management dont 2 élèves à HEC en 2018
- Enseignants hautement qualifiés et disponibles
- Suivi individuel par un professeur référent
- Une pédagogie personnalisée grâce aux effectifs réduits
- Internat 7j/7 réservé aux étudiants de classes préparatoires
- Études du soir surveillées
- Tutorat de mathématiques hebdomadaire
- Entraînements réguliers aux entretiens de motivation
- Soutien des anciens de Stanislas (forum, conseils)

### LE PROFIL REQUIS

Avec un bon niveau dans les disciplines dominantes de la série ES et des résultats homogènes dans les autres matières, tout lycéen de Terminale ES (spécialité mathématiques, sciences sociales et politiques ou économie approfondie) ayant régulièrement fait preuve de motivation et d'engagement dans le travail peut candidater en CPGE ECE. 90% de nos étudiants en ECE ont obtenu une mention TB ou B au baccalauréat.

### LES DÉBOUCHÉS

Par le biais de concours regroupés en banque d'épreuves, la filière ECE donne accès aux grandes écoles de management telles que HEC, ESSEC, ESCP, EM Lyon, EDHEC, Audencia, Grenoble EM, SKEMA... En 2e année, tout étudiant présentant un large éventail d'écoles a l'assurance d'intégrer une grande école.

### LA FORMATION

Le contenu de la formation est dédié aux disciplines suivantes : Économie, Sociologie et Histoire du monde contemporain ; Mathématiques ; Culture générale ; Langues Vivantes 1 et 2 ; EPS. En complément des cours, les étudiants sont accompagnés individuellement dans leur apprentissage grâce à un dispositif hebdomadaire d'interrogations orales dites « colles », des études du soir encadrées, un tutorat en mathématiques, plusieurs concours blancs annuels (Sigmas) et une préparation longitudinale aux épreuves orales.

### LA POURSUITE D'ÉTUDES

L'étudiant de CPGE qui suit avec sérieux et assiduité les cours se voit attribuer 60 ECTS par année. Chaque étudiant est également inscrit en Faculté d'Économie-Gestion de Nice (ISEM) dans le cadre d'une convention CPGE pour faciliter leur éventuelle poursuite d'études universitaires.



**MICHAËL BERTHON**  
(PRÉPA ECE)

ÉCOLE INTÉGRÉE : HEC

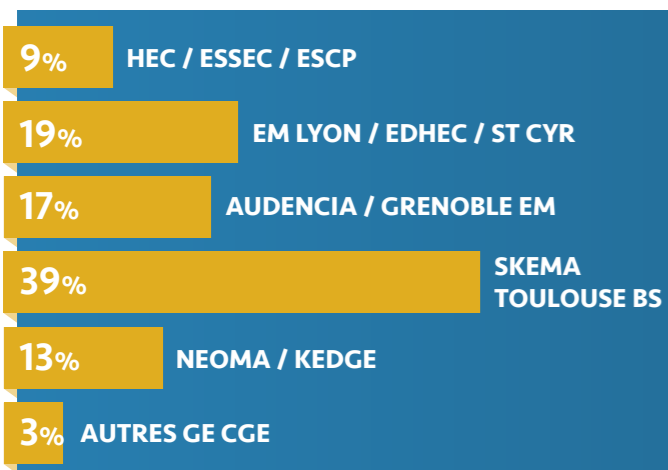
« Avant mon arrivée à Stanislas, mon rythme de travail était très éloigné de celui d'un élève de prépa. La pédagogie des professeurs présents et dévoués m'a apporté la discipline et la motivation nécessaires pour ma réussite, grâce à leur approche bienveillante et exigeante. La qualité de l'internat offre un cadre de travail idéal et donc un avantage indéniable. Je suis content de mes années à Stanislas : ce qui devait compter parmi les années les plus difficiles de ma vie s'avère finalement faire partie des plus beaux souvenirs »



### LES ENSEIGNEMENTS

MATIÈRES	1 <sup>ÈRE</sup> ANNÉE	2 <sup>È</sup> ANNÉE
MATHÉMATIQUES	9h	9h
CULTURE GÉNÉRALE	6h	6h
LANGUE VIVANTE ÉTRANGÈRE 1	3h	3h
LANGUE VIVANTE ÉTRANGÈRE 2	3h	3h
ÉCONOMIE, SOCIOLOGIE ET HISTOIRE DU MONDE CONTEMPORAIN (ESHMC)	6h	6h
ÉCONOMIE APPROFONDIE	2h	2h
E.P.S.	2h	2h
<b>TOTAL HEBDOMADAIRE</b>	<b>30h</b>	<b>30h</b>

### INTÉGRATION ECE DEPUIS 2015



# PRÉPA LITTÉRAIRE

## B/L

### NOS +

- Formation de haut niveau académique offrant différents débouchés : Écoles Normales Supérieures, Instituts d'Études Politiques, Grandes Écoles de Management, ENSAE, ENSAI, CELSA, Écoles d'ingénieur...
- Enseignants hautement qualifiés et disponibles
- Suivi individuel par un professeur référent
- Une pédagogie personnalisée grâce aux effectifs réduits
- Internat 7j/7 réservé aux étudiants de classes préparatoires
- Études du soir surveillées
- Tutorat académique hebdomadaire
- Entraînements réguliers aux entretiens de motivation

### LE PROFIL REQUIS

La filière B/L (classe préparatoire littéraire dédiée aux Lettres et Sciences Sociales) ayant une vocation pluridisciplinaire (scientifique, littéraire et économique), est ouverte à tout lycéen de Terminale S, ES et L (spécialisation mathématiques), avec un bon niveau en mathématiques et dans les matières littéraires et des résultats homogènes dans les autres matières. 100% de nos étudiants en B/L ont obtenu une mention TB ou B au baccalauréat.

### LES DÉBOUCHÉS

La filière B/L donne accès aux formations suivantes, principalement par voie de concours :

- Écoles Normales Supérieures : ULM, Lyon et Cachan
- Grandes Écoles de Management : HEC, ESSEC, ESCP Europe, EM Lyon, EDHEC...
- Écoles de communication et de journalisme : CELSA...
- Instituts d'Études Politiques : IEP
- Écoles Nationales de la Statistique : ENSAE, ENSAI
- Autres Écoles d'ingénieurs : ENSIM, EPITA, UTT...
- Licences, Masters, Magistères universitaires (sur dossiers)...

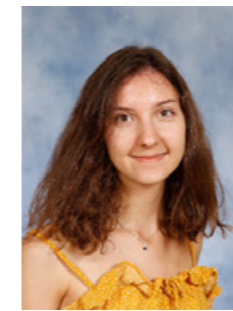
### LA FORMATION

Le contenu de la formation est dédié aux enseignements suivants : Français, Philosophie, Mathématiques, Sciences Sociales (Sociologie, Économie), Histoire, Langue vivante 1. Les étudiants suivent également des options à choisir parmi : langue vivante 2, géographie, latin.

En complément de ces enseignements, les étudiants bénéficient d'un dispositif d'accompagnement exigeant et complet : une à deux « colles » hebdomadaires, plusieurs sigmas (concours blancs), préparation aux épreuves orales, études surveillées le soir, un tutorat facultatif dans plusieurs disciplines, atelier développement personnel...

### LA POURSUITE D'ÉTUDES

L'étudiant de CPGE qui suit avec sérieux et assiduité les cours se voit attribuer 60 ECTS par année. Dans le cadre d'une convention CPGE pour faciliter leur éventuelle poursuite d'études universitaires, chaque étudiant est également inscrit à la Faculté de Nice en Économie-Gestion (ISEM) ou en Lettres, Arts et Sciences Humaines



**CLAIRE GIOFFREDO  
(PRÉPA BL)**

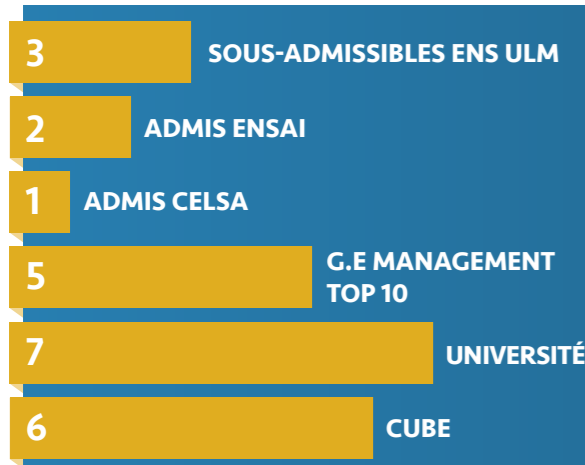
« À Stanislas, j'ai acquis des connaissances très poussées et aussi un esprit de synthèse. J'ai surtout développé une capacité de réflexion qui me permet de m'ouvrir davantage et de mieux comprendre le monde qui l'entoure. »



### LES ENSEIGNEMENTS

MATIÈRES	1 <sup>ÈRE</sup> ANNÉE	2 <sup>È</sup> ANNÉE
PHILOSOPHIE	4h	4h
FRANÇAIS	4h	4h
HISTOIRE	4h	4h
MATHÉMATIQUES (+ OPTION ES ET L)	5h (+ 1h30)	6h
SCIENCES SOCIALES	6h	6h
LANGUE VIVANTE A (ANGLAIS, ALLEMAND, ITALIEN OU ESPAGNOL)	3h	3h
E.P.S.	2h	2h
OPTIONS (2 PARMIS 3)		
GÉOGRAPHIE	3h	3h
LANGUE VIVANTE B (ANGLAIS, ALLEMAND, ITALIEN OU ESPAGNOL)	3h	3h
LANGUE ANCIENNE (LATIN)	3h	3h
TOTAL HEBDOMADAIRE	34h (35h30)	35h

### RÉSULTATS B/L 1<sup>ÈRE</sup> PROMO EN 2019



# BTS M.C.O.

## MANAGEMENT COMMERCIAL OPÉRATIONNEL

### NOS +

- 100% de réussite au BTS en 2019
- Plus de 95% de réussite au BTS depuis 1995
- Préparation aux concours d'admissions sur titres dans les Grandes Écoles de Management
- Depuis 2015, 80% de taux de réussite aux concours du Top 10 des Grandes Écoles de Management
- Enseignants hautement qualifiés et disponibles
- Suivi individuel assuré par un professeur référent
- Une pédagogie personnalisée grâce aux effectifs réduits
- Entraînements réguliers aux entretiens de motivation

### LE PROFIL REQUIS

Titulaire d'un bac général, technologique ou professionnel, tout lycéen ayant un bon niveau général, un sens de l'adaptation, des qualités relationnelles et un goût pour les relations commerciales, le management et la gestion, peut candidater en STS MCO.

### LES DÉBOUCHÉS

En fin de 2e année, les étudiants passent les épreuves du Brevet de Technicien Supérieur, BTS MCO, examen final et national. Le diplôme leur permet une intégration dans la vie professionnelle. Cependant, la majorité des étudiants de STS de Stanislas poursuivent leurs études supérieures vers des formations universitaires ou en Grande École de Management par le biais de concours aux admissions parallèles auxquels l'établissement les prépare. Certains poursuivent aussi dans la L3 économie-Gestion (DU « Préparation aux Grandes écoles ») en partenariat avec l'ISEM.

### LA FORMATION

La formation est structurée par des enseignements, des périodes de stage en entreprise (14 à 16 semaines), une préparation aux Concours (ex. : simulations d'entretien, test de langues, etc.) et des événements (ex. : forums, conférences, etc.). Chaque étudiant est suivi individuellement par un professeur référent.

### LA POURSUITE D'ÉTUDES

L'étudiant de STS qui suit avec sérieux et assiduité les cours et les périodes de stage, se voit attribuer 60 ECTS par année, facilitant ainsi son éventuelle poursuite d'études universitaires.



**JONATHAN GOMONT**  
(STS MCO)

ÉCOLE INTÉGRÉE :  
GRENOBLE EM

« La principale valeur ajoutée à intégrer le BTS de Stanislas, c'est sa faculté à mêler l'aspect théorique, pratique et surtout la préparation aux concours des Grandes Écoles de Management. Les professeurs savent s'adapter aux objectifs de chaque étudiant afin de créer un suivi fort et personnalisé. Grâce à cela, j'ai pu intégrer l'école de mon choix ! ».



### LES ENSEIGNEMENTS

MATIÈRES	1 <sup>ÈRE</sup> ANNÉE	2 <sup>È</sup> ANNÉE
CULTURE GÉNÉRALE ET EXPRESSION	2h	2h
LANGUE VIVANTE ÉTRANGÈRE (ANGLAIS)	3h	3h
CULTURE ÉCONOMIQUE, JURIDIQUE ET MANAGÉRIALE	4h	4h
DÉVELOPPEMENT DE LA RELATION CLIENT ET VENTE CONSEIL	6h	5h
ANIMATION ET DYNAMISATION DE L'OFFRE COMMERCIALE	5h	6h
GESTION OPÉRATIONNELLE	4h	4h
MANAGEMENT DE L'ÉQUIPE COMMERCIALE	4h	4h
<b>TOTAL HEBDOMADAIRE</b>	<b>32h</b>	<b>32h</b>
STAGE EN MILIEU PROFESSIONNEL	14 à 16 semaines réparties sur 2 ans	
LANGUE VIVANTE ÉTRANGÈRE 2 (FACULTATIVE)	1h à 2h	1h à 2h

### INTÉGRATIONS DEPUIS 2015



# L3 ÉCONOMIE-GESTION

## D.U. PRÉPARATION AUX GRANDES ÉCOLES D'ÉCONOMIE ET DE MANAGEMENT



### EN PARTENARIAT AVEC L'ISEM



La formation est délivrée dans le cadre d'un partenariat avec l'ISEM, composante la plus récente de l'Université de Nice Sophia Antipolis. Situé sur le

campus de Saint Jean d'Angély, l'ISEM forme actuellement plus de 3 000 étudiants au niveau Licence, Master et Doctorat dans le domaine de l'Économie et du Management.

### LE PROFIL REQUIS

La formation est accessible aux étudiants :

- ayant suivi deux années de Classes Préparatoires et Commerciales et obtenu 120 crédits ECTS
- titulaires d'un IUT en Gestion et Administration des Entreprises / Techniques de Commercialisation
- titulaires d'une Licence 2 en économie-Gestion / Administration économique et Sociale
- titulaires d'un BTS en Management des Unités Commerciales / Comptabilité-Gestion / Commerce International
- ayant obtenu 120 crédits ECTS dans d'autres formations post-bac en économie et management

Le nombre de places est limité à 30 étudiants pour des raisons d'objectifs et de dispositifs pédagogiques. Les modalités de candidature et d'inscription sont détaillées sur le site web : [www.stanislas-cannes.com](http://www.stanislas-cannes.com).

### LES DÉBOUCHÉS

Les étudiants peuvent poursuivre leurs études universitaires en Master puis en Doctorat, afin de former des managers-économistes. Un accent particulier est mis sur les compétences en recherche (opérationnelle et académique). Ils peuvent également intégrer sur concours une Grande École de Management : HEC, ESCP, EM LYON, EDHEC, SKEMA, Grenoble EM, Toulouse BS, NEOMA, KEDGE... Les étudiants peuvent également démarrer leur carrière en entreprises, administrations publiques ou privées, établissements sociaux et associatifs...



**JULES CHOUVIN**  
(L3 ÉCONOMIE-GESTION)

ÉCOLE INTÉGRÉE : EM LYON

« En arrivant à Stan, j'avais l'ambition d'intégrer l'EDHEC. Après deux années intenses de classe préparatoire, j'ai touché mon rêve du bout des doigts en allant jusqu'aux oraux mais n'étant pas assez satisfait des résultats, un choix s'est offert à moi : retenter les concours d'entrée aux Grandes Écoles tout en validant une Licence 3. Je connaissais Stan, je connaissais mes objectifs, mais j'ignorais tout du cadre universitaire. J'ai donc choisi d'avoir confiance dans le parcours DU-Licence 3 en partenariat avec l'ISEM de Nice. Aujourd'hui, grâce à un accompagnement personnalisé exceptionnel, à l'expérience Stan dans la préparation des concours, et aux cours universitaires sur mesure taillés spécialement pour ce programme, je me prépare à intégrer l'EM LYON, après avoir eu la chance de vivre l'aventure prépa, et celle de l'université ».

### LA FORMATION

Le contenu de la formation permet aux étudiants de comprendre l'environnement économique, social et concurrentiel des entreprises et d'acquérir les compétences nécessaires pour aller vers des métiers d'économistes et du management : Commerce International, Économétrie, Économie Industrielle, Techniques Financières, Management Stratégique... Il offre aussi une préparation aux concours des Grandes Écoles de Management : épreuves écrites (dossiers, tests d'aptitude, tests de langues étrangères) et orales (entretiens de personnalité, entretiens en langues étrangères). Les étudiants peuvent effectuer un stage pendant leur formation.

### LES LIEUX D'ENSEIGNEMENTS

Les enseignements sont principalement délivrés à Stanislas (Cannes) mais une à deux journées d'enseignement sont délivrées à l'ISEM (Nice). Les étudiants bénéficient des services et installations des deux institutions.



## NOS +

- Obtenez une Licence 3 en Économie-Gestion tout en vous préparant à la poursuite d'études universitaires ou aux concours des Grandes Écoles
- Depuis 2017 :
  - 100% des étudiants ont obtenu leur Licence 3
  - 84% des candidats aux concours ont intégré une Grande École du Top 10 dont 2 à l'EM Lyon et 1 à l'EDHEC
  - 40% ont poursuivi en Master
- Le bénéfice de l'expertise conjuguée de deux institutions reconnues chacune dans leur domaine
- Une pédagogie personnalisée grâce aux effectifs réduits
- Des enseignements adaptés aux enjeux actuels et futurs des entreprises (économie, environnement, management de la transformation numérique...)
- Une préparation complète et individualisée aux concours des Grandes Écoles

## CANDIDATURE SUR LES SITES

[unice.fr/isem](http://unice.fr/isem)  
[www.stanislas-cannes.com](http://www.stanislas-cannes.com)

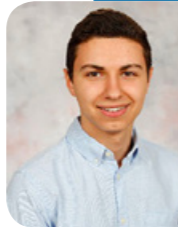
## DATES LIMITES

Avant la fin de chaque mois,  
du 31 janvier au 31 août



# TÉMOIGNAGES D'ÉLÈVES

## PRÉPAS - BTS - L3



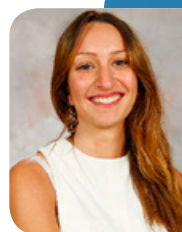
« En arrivant en prépa, j'étais plein d'appréhension sur ce qui m'attendait : le rythme soutenu, la quantité de travail, l'ambiance compétitive... Et pourtant, mes deux années en prépa à Stanislas Cannes m'ont apporté tout ce dont j'avais besoin : sérieux, rigueur, mais paradoxalement aussi liberté, autonomie et soutien. Les professeurs (génialissimes) sont tous très disponibles et à l'écoute de nos besoins pour nous permettre de travailler de manière saine, et garder un équilibre personnel nécessaire à la réussite au concours. Grâce à leur accompagnement en continu, ils ont réussi à me faire dépasser mes objectifs initiaux et intégrer HEC Paris ».

**CLÉMENT MASTIO – ECE**  
ÉCOLE INTÉGRÉE : HEC



« Un effectif réduit, des professeurs compétents et très à l'écoute, une atmosphère de travail dans une ambiance très humaine, c'est ce qui m'a plu et a fait selon moi la différence ! ».

**NICOLAS GRANDFILS – MP**  
ÉCOLE INTÉGRÉE : CENTRALE SUPELEC



« Je suis sortie grandie du BTS MUC grâce aux stages et aux nombreuses études de cas, traitées en cours notamment. Le soutien, la patience et l'écoute de la part de l'équipe enseignante et pédagogique sont les points forts de Stanislas, particulièrement en période de concours. Avec de la persévérance et du travail, j'ai pu intégrer l'école que je voulais et j'en suis très contente ».

**PAOLA ZERBI – BTS**  
ÉCOLE INTÉGRÉE : GRENOBLE EM



« Ces deux années de prépa à Stan ont été pour moi plus qu'enrichissantes. D'une part d'un niveau intellectuel évidemment mais aussi au niveau humain : les promos étant de taille réduite, tous les étudiants se soutiennent, personne n'est laissé à l'écart ! À Stan, les profs ne sont pas seulement là pour enseigner, ce sont des passionnés qui nous poussent à donner le meilleur de nous-mêmes ! ».

**JUSTIN BECKER – MP**  
ÉCOLE INTÉGRÉE : CENTRALE NANTES



« C'est grâce à l'équipe de Stanislas que j'ai pu réussir mes concours et avoir aujourd'hui le bonheur d'intégrer l'ESPCI. J'ai passé deux très bonnes années de travail intensif, avec forcément des hauts et des bas, mais j'ai toujours été motivé et soutenu par les enseignants et la Direction ».

**SIMON CHARDIN – PSI**  
ÉCOLE INTÉGRÉE : ESPCI PARIS



« Les années passées à Stan ont vraiment été plaisantes pour plusieurs raisons : des professeurs et une équipe encadrante qui m'ont tendu la main plusieurs fois ; un cadre de travail très agréable (calme, salles ouvertes tard le soir, réponse rapide aux mails envoyés aux professeurs...) ; et une ambiance familiale qui laisse place à l'émulation plutôt qu'à la compétition ».

**CLÉMENT DUTRIAT – MP**  
ÉCOLE INTÉGRÉE : ICNA



« Stanislas c'est avant tout une belle aventure humaine, tant avec l'équipe pédagogique, qu'avec les autres élèves. Pendant ces deux années, Stan et son corps professoral nous donnent l'envie et le goût de réussir ensemble, tout en développant chez nous des méthodes de travail efficaces. De plus, l'environnement agréable est propice à l'épanouissement des étudiants. L'ensemble de ces conditions m'ont donné les moyens de mettre en valeur tout mon potentiel et de pouvoir prétendre à des écoles prestigieuses. »

**LÉA AMBROSIO – ECE**  
ÉCOLE INTÉGRÉE : ESCP EUROPE



« Le gros point fort de ce cursus est qu'il offre un accompagnement qui nous permet d'affronter les concours sereinement. En effet nous sommes informés et bien préparés aux différentes subtilités de chaque école.. »

**CHARLES EYGUESIER – L3**  
ÉCOLE INTÉGRÉE : EM LYON



# L'INTERNAT

## Facteur de réussite

### NOS +

- Internat mixte de 196 places en chambres individuelles ou doubles, réservé aux étudiants de classes préparatoires
- Ouverture 7j/7 pendant les périodes scolaires
- Équipe de vie étudiante disponible 7j/7 et 24h/24
- Études du soir encadrées
- Tutorat académique hebdomadaire
- Installations sportives en libre accès (stade, dojo, salle de musculation, gymnase...)
- Proximité immédiate du centre de Cannes
- Possibilité d'internat externé



Résider à l'internat, c'est optimiser son temps, bénéficier des équipements pédagogiques et matériels de l'établissement, et faire le choix de la réussite avec l'émulation et le soutien du groupe. Pour preuve, en 2019-2020, 85% des étudiants de classes préparatoires sont internes.



# ACCOMPAGNEMENT

## Un dispositif complet et personnalisé

*Dans le cadre du projet pédagogique, les enseignements sont complétés et enrichis par un dispositif d'accompagnement élargi et personnalisé.*

### PRÉPARER LA PRÉPA

Dès la mi-juillet, participation des nouveaux étudiants à une journée dédiée notamment à l'explication des travaux d'été demandés dans toutes les disciplines et des modalités de suivi par les enseignants. Les travaux d'été font l'objet d'évaluations de rentrée.

### DU LYCÉEN À L'ÉTUDIANT

Dès la rentrée est mis en place un dispositif complet : méthode de travail individuel et collectif, tutorat individuel par un enseignant, parrainage, témoignages d'anciens...

### LES COLLES (CPGE)

Les étudiants bénéficient d'une à deux colles par semaine. Une colle consiste en un moment privilégié, mêlant évaluation et cours individuel, effectué par un professeur dans chaque discipline.

### ÉTUDES DU SOIR SURVEILLÉES

Les étudiants internes de 1ère année effectuent obligatoirement deux études surveillées par semaine.

### JURYS D'ENTRETIEN, TIPE

Les étudiants sont préparés pendant deux ans aux oraux d'entretiens de personnalité ou de TIPE (Scientifiques).

### DEVOIRS SURVEILLÉS

Chaque semaine : un DS en 1ère année – un à deux DS en 2e année.

### EXAMENS & CONCOURS BLANCS

Les étudiants effectuent un à plusieurs examens ou concours blancs (sigmas) par an.

### RÉVISION DES ÉCRITS ET ORAUX

Emploi du temps aménagé et encadrement/ accompagnement par les enseignants spécifique avant les écrits et les oraux en fonction des objectifs individuels.

### TUTORAT ACADÉMIQUE

Les étudiants de CPGE ont accès à deux heures de tutorat hebdomadaire en mathématiques ainsi que dans d'autres disciplines pour certaines filières. Ces heures viennent en complément des cours et TD : elles permettent aux étudiants de revenir sur des points méthodologiques, mieux comprendre ou approfondir certaines connaissances.

### PRÉSENTATION DES GRANDES ÉCOLES

Présentation des Grandes Écoles et des Concours (programme, parcours, type de concours, nature des épreuves) :

- Déplacements Ecole et/ou Entreprises: ENSAM, CENTRALE MARSEILLE, SKEMA, THALES, etc..
- Forum des Grandes Ecoles : les « anciens » de Stanislas ayant intégré une Grande École viennent présenter leur École et donner des conseils, des représentants des Grandes Écoles expliquent les parcours et les modalités d'entretien (ex : HEC, ESSEC, EM LYON, EDHEC, AUDENCIA, GRENOBLE...).

### RÉSEAUX D'ANCIENS

Bénéficiez du réseau d'anciens de Stanislas qui pourront vous aider et vous conseiller.

### COURS DE THÉÂTRE

Les étudiants de 1ère année suivent tous une initiation à la prise de parole en public, animée par un Comédien-Metteur en scène. Ensuite, un atelier d'approfondissement est proposé aux étudiants : improvisations, jeu de rôles, mises en situation...

### CONFÉRENCES OPEN

L'Enseignement Supérieur de Stanislas invite les étudiants à un Cycle de Conférences dénommé OPEN, ouvert à tout type de thématiques (académique, professionnelle, artistique, spirituelle, scientifique, sociétale, économique, ...) et tout type d'intervenants (enseignants, chercheurs, professionnels, sportifs...).

### DÉVELOPPEMENT PERSONNEL

Ces ateliers, obligatoires en CPGE 1ère année, sont conçus et animés par une Psychologue Clinicienne spécialisée dans l'accompagnement des jeunes et des étudiants. Les thématiques abordées sont notamment : gestion des émotions et du stress ; gestion du sommeil ; gestion de la concentration, mémorisation, apprentissage ; gestion de la performance (réussite, difficultés).

### SANTÉ

Une infirmière et une psychologue scolaire sont à disposition des étudiants.

# VIE ÉTUDIANTE

## S'épanouir pour être performant

Afin d'aider les étudiants à réussir tout en s'épanouissant, Stanislas Cannes propose un ensemble d'activités et d'engagements qui permettent de « se décentrer » et de mieux s'équilibrer.

### JOURNÉE D'INTÉGRATION

Par filière, une journée « Bootcamp » pour les étudiants en BTS et CPGE Scientifiques, une journée aux Iles de Lérins pour les étudiants en ECE et BL.

### LE BDE

La vie étudiante est animée depuis 2016 par un Bureau Des Etudiants (BDE). Le BDE organise ou participe aux événements étudiants : trois « After Class » annuelles, repas de fin d'année des étudiants, journée d'intégration... Conscient des enjeux de concours, l'engagement et le temps consacré par les étudiants sont cohérents avec leurs objectifs académiques.



### SPECTACLE DES ÉTUDIANTS

Événement majeur de la vie étudiante à Stanislas, le Spectacle des Etudiants, organisé par et pour les étudiants, est un moment artistique de grande qualité. Dans une ambiance festive, les étudiants se produisent : groupes de musique, chants, danse, vidéos, etc...

### LA « MARKET TEAM »

Une équipe composée d'étudiants ambassadeurs présente les différentes filières lors des JPO, salons, et forums ou par l'intermédiaire du web et des réseaux sociaux.

### DÉCOUVERTE CULTURELLE

Les étudiants sont conviés à des découvertes culturelles (MAMAC, Exposition Universelle, etc.) et à des séjours d'étude (Lisbonne, Berlin, Paris, Londres, etc.)

### ENGAGEMENT ASSOCIATIF SOLIDAIRE



Les étudiants peuvent également s'engager dans des actions humanitaires ou solidaires. Cet engagement permet aux étudiants de se « décentrer » en pensant et agissant pour les autres. Parmi les engagements possibles, un groupe d'étudiants de Stanislas a créé en 2016 CPCStan, une association qui vise à venir en aide aux enfants des rues du Népal. CPCStan organise notamment une tombola annuelle et les Olympiades Sportives de l'Enseignement Supérieur (compétition multisport par filière).

### ACCOMPAGNEMENT SPIRITUEL

Rencontres, échanges, week-end...

### INSTALLATIONS SPORTIVES

En complément des cours de sport obligatoires, les étudiants internes peuvent accéder au stade, au dojo, au gymnase, à la salle de musculation...

### PRATIQUER LA MUSIQUE

Les étudiants peuvent utiliser les instruments mis à leur disposition dans la salle de musique et jouer/répéter seul ou en groupe.

### LE FORUM ÉTUDIANT

Les étudiants disposent aussi d'un lieu de détente (piano, babyfoot...).

# INFO PRATIQUE

## FRAIS DE SCOLARITÉ & D'HÉBERGEMENT (TARIFS MENSUELS 2019-2020 SUR 10 MOIS)

Tarifs en fonction de la filière (CPGE, BTS ou L3), du statut ou non de boursier, et de la formule d'hébergement.

	SCOLARITÉ	INTERNAT Logement, restauration du soir, études, accès libre aux équipements...		INTERNAT EXTERNÉ (Restauration du soir, études, accès libre aux équipements...)		TOTAL
		FORFAIT 6j/7	FORFAIT 7j/7	FORFAIT 6j/7	FORFAIT 7j/7	
PRÉPA	de 35 € à 250 €	438 €	532 €	208 €	269 €	De 35 € à 782€
STS	de 35 € à 239 €					de 35 € à 239 €
L3	de 256 € à 285 €					de 256 € à 285 €

- Tarifs ci-dessus pour l'année en cours. Les tarifs de l'année suivante sont validés par le Conseil d'administration de l'OGIS début juillet.
- Un acompte est demandé à l'inscription : 250 € pour les étudiants externes • 500 € pour les étudiants internes
- Restauration du midi : paiement par carte magnétique selon consommation
- \* Frais de scolarité L3/DU auxquels s'ajoutent les frais d'inscription annuels à l'Université de 308€ (138€ pour les boursiers du CROUS).

### AIDE COMPLÉMENTAIRE AUX ÉTUDIANTS BOURSIERS

Tout étudiant ayant obtenu le statut de boursier de l'enseignement supérieur bénéficie par l'établissement de l'exonération partielle ou totale des frais de scolarité. L'attribution de cette aide est réalisée sur la base des échelons des bourses sur critères sociaux octroyées aux étudiants.

### ADMISSION POUR CPGE ET BTS

Selon les modalités du portail national PARCOURSUP : [www.parcoursup.fr](http://www.parcoursup.fr)



### PLAN D'ACCÈS





# PRÉPAS - BTS - L3

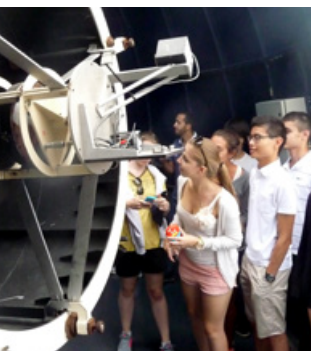
## RENCONTREZ-NOUS

**JOURNÉES PORTES OUVERTES**  
DE L'ENSEIGNEMENT SUPÉRIEUR

**JOURNÉES D'IMMERSION**  
PARTICIPEZ AUX COURS ET À LA VIE ÉTUDIANTE

**ENTRETIENS D'ORIENTATION INDIVIDUALISÉS**  
RENCONTREZ LA DIRECTION

**SALONS, FORUMS, VISITES DANS LES LYCÉES**  
TOUTES LES DATES SUR [WWW.STANISLAS-CANNES.COM](http://WWW.STANISLAS-CANNES.COM)



**POUR TOUT RENSEIGNEMENT :**

04 93 06 48 11 / [en.sup@stanislas-cannes.com](mailto:en.sup@stanislas-cannes.com)



**STANISLAS**  
CANNES

Lycée d'enseignement supérieur sous contrat d'association avec l'État  
1, Place Stanislas • CS 70046 • 06414 CANNES CEDEX  
Tél. : 04 93 06 48 11 • Email : [en.sup@stanislas-cannes.com](mailto:en.sup@stanislas-cannes.com)